



medical **ECONET**
GERMANY



EXCELLUS

Half-Body DEXA Knochendichtemessgerät mit FAN-Beam

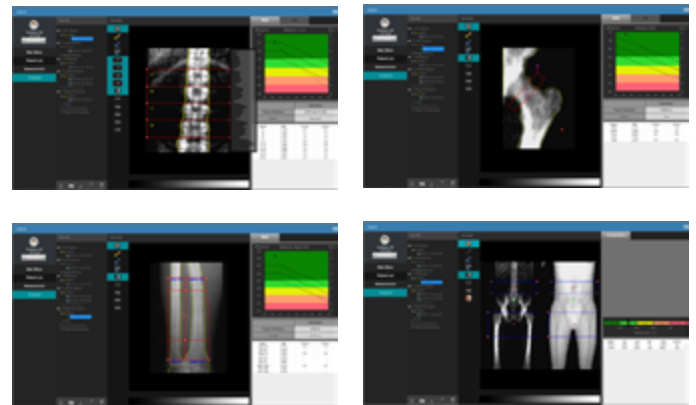
- Sehr hohe Präzision und kurze Scan-Zeit: Femur (19 Sek.)
- Half-Body Auswertung: BMD, T- und Z-Score, BMI, Körperzusammensetzung (Fett, Gewebe, BMC)
- LVA (Lateral Vertebrale Bemessung) um laterale Wirbelkörperfrakturen zu erkennen
- Hüft-Analyse zur Beurteilung der proximalen Femurgeometrie
- Pädiatrische Funktion zur Messung der BMD
- Orthopädische Funktion – autom. Erkennung von Hüftprothesen, Metallbefestigungen und Artefakten
- FRAX-Funktion (Frakturrisiko-Analyse auf die nächsten 10 Jahre)
- Benutzerfreundliches Bedienfeld
- Mehrfarbige Analysen-Zuordnung : RCM, BCM, OCM
- Hochauflösendes Bild
- Mehrsprachige Software
- Sehr geringe Strahlenbelastung des Patienten

Spezifikationen

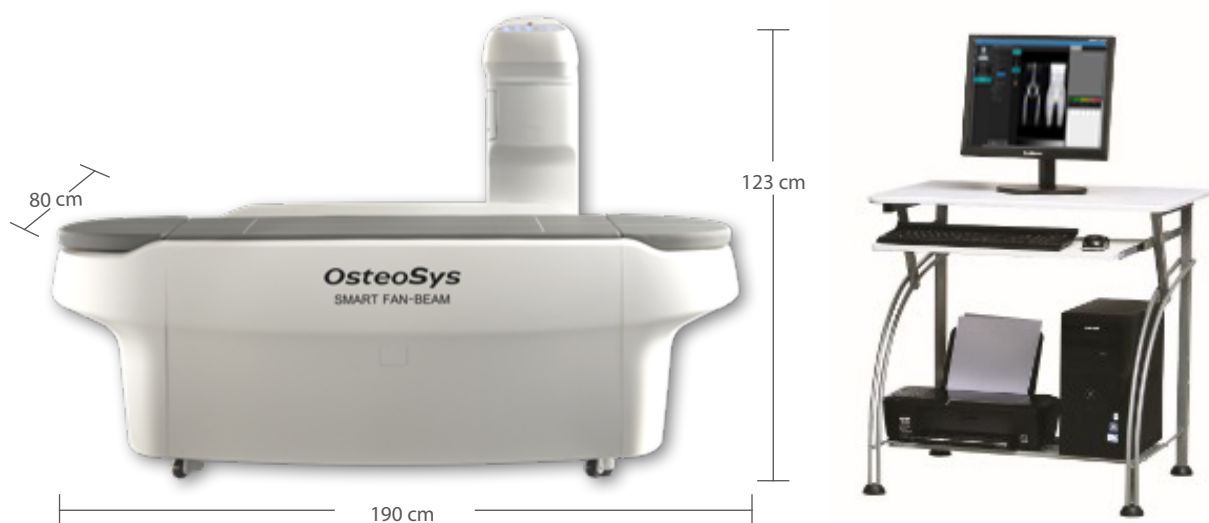
Scan-Typ	Fächerstrahler
Scan-Zeit	Half-Body (4 -5, Körpergrößenabhängig) Wirbelsäule (35 ± 2 Sek. (Standard Mode)) Femur (20 ± 20 Sek. (Standard Mode)) Unterarm (18 ± 2 Sek.) Laterale Wirbelsäule (45 ± 2 Sek.) LVA (210 ± 2 Sek.)
Analyse	BMD, T- und Z-Score, BMI, Körperzusammensetzung (Fett, Gewebe, BMC)
Pädiatrische Funktion	inkludiert
Orthopädische Funktion	inkludiert
FRAX Frakturrisiko-Analyse auf die nächsten 10 Jahre	inkludiert
Messmethode	Non-Stop-Scan (Wirbelsäule, Dual Femur)
Region of Interest	AUTO ROI
Datenbank	Sicherung der Datenbank und Wiederherstellung
Scan-Bereich	Half-Body: 44,8 x 16 cm Femur: 12 x 5,6 cm Wirbelsäule: 16 x 6,4 cm
Abmessungen	190 x 80 x 123 cm
Gewicht	160 kg
Umgebungsbedingungen	Umgebungstemperatur: 10 – 40°C Luftfeuchtigkeit: 30 – 75% Power: 100 ~ 120 VAC. 50 ~ 60 Hz / 220 ~ 240 VAC
Betriebssystem	Windows 10
DICOM / PACS	inkludiert
Detektor	CZT (Cadmiumzinktellurid)



Software



Abmessungen 190 x 80 x 123 cm, circa 160 kg



CE 0120

medical **ECONET**

Im Erlengrund 20, 46149 Oberhausen - Germany

t: +49 (0) 208 377 890-0 info@medical-econet.com
f: +49 (0) 208 377 890-55 www.medical-econet.com
facebook.com/medicaleconetgermany
twitter.com/medicaleconet

Fachhändler

*Änderungen vorbehalten